

附件 2

序号	单位名称	专业名称	主要做法	成效
1	湖南新雷特电子商务有限公司 湖南商务职业技术学院	电子商务专业	在现代 一记天 2020 上 以“校中 职财务 制”人	学,采用线 投身学习, 学习与抗疫 学模式 人才培养模 程 双导师” 生素质 作方式

说明: 1. 案例类别
2. 案例特

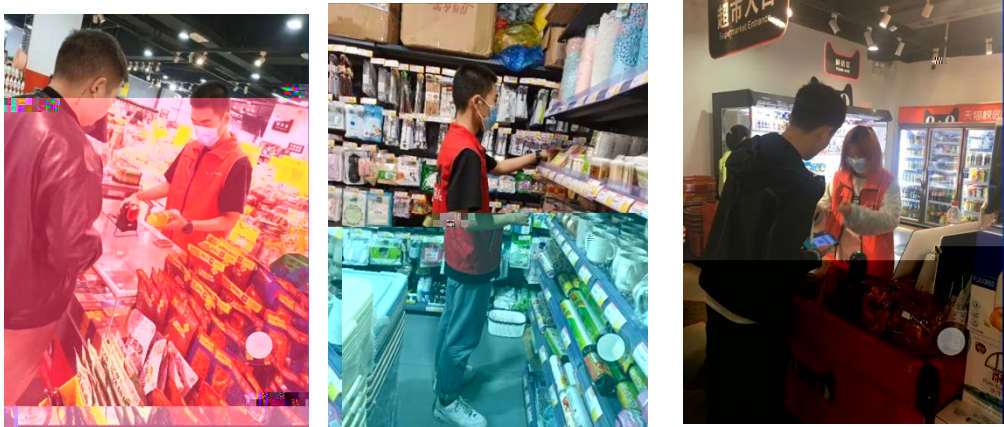
填写: 招生招
应从试点工作

2020





2



3

办

办

19统计与会计3

签到 问卷 抢答 选人 评分 测验 活动库

抢答 03-10 16:40

调查时间和调查期限的含义,其区别是()。

2、调查单位与填报单位的关系是()。 A、二者是一致的 B、二者有时是一致的 C、二者没有关系 D、调查单位大于...

调查项目是什么?

选人 03-10 16:12

某市规定2019年工业经济活动成果年报呈报时间是2020年1月31日,其调查时间为()。

测验 03-10 16:10

调查单位与填报单位的关系是()。

5、统计调查的基本要求有()、()、()、()。

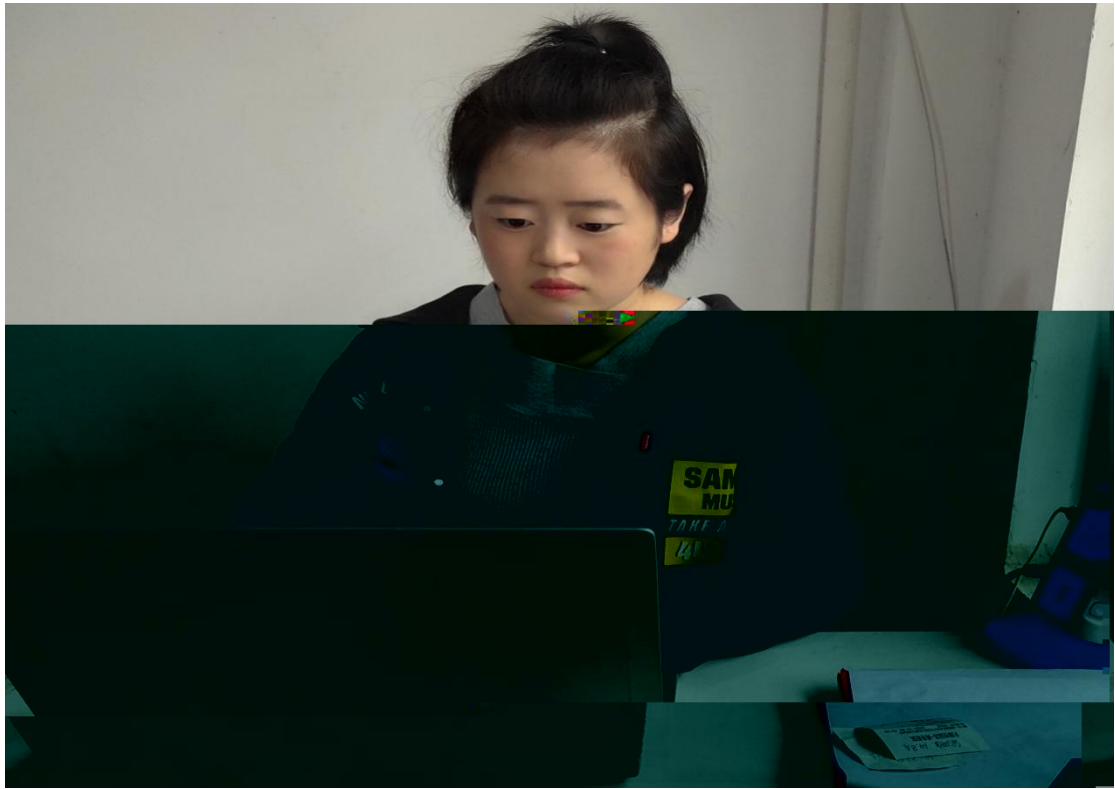
抢答 03-10 16:57

(课堂互动)

办

办





办